

Всероссийский студенческий конкурс "Концепции фасада здания по ул.
Автозаводская д.1, г. Москва" (Международный Фонд искусств имени С.Д. Эрьзи)



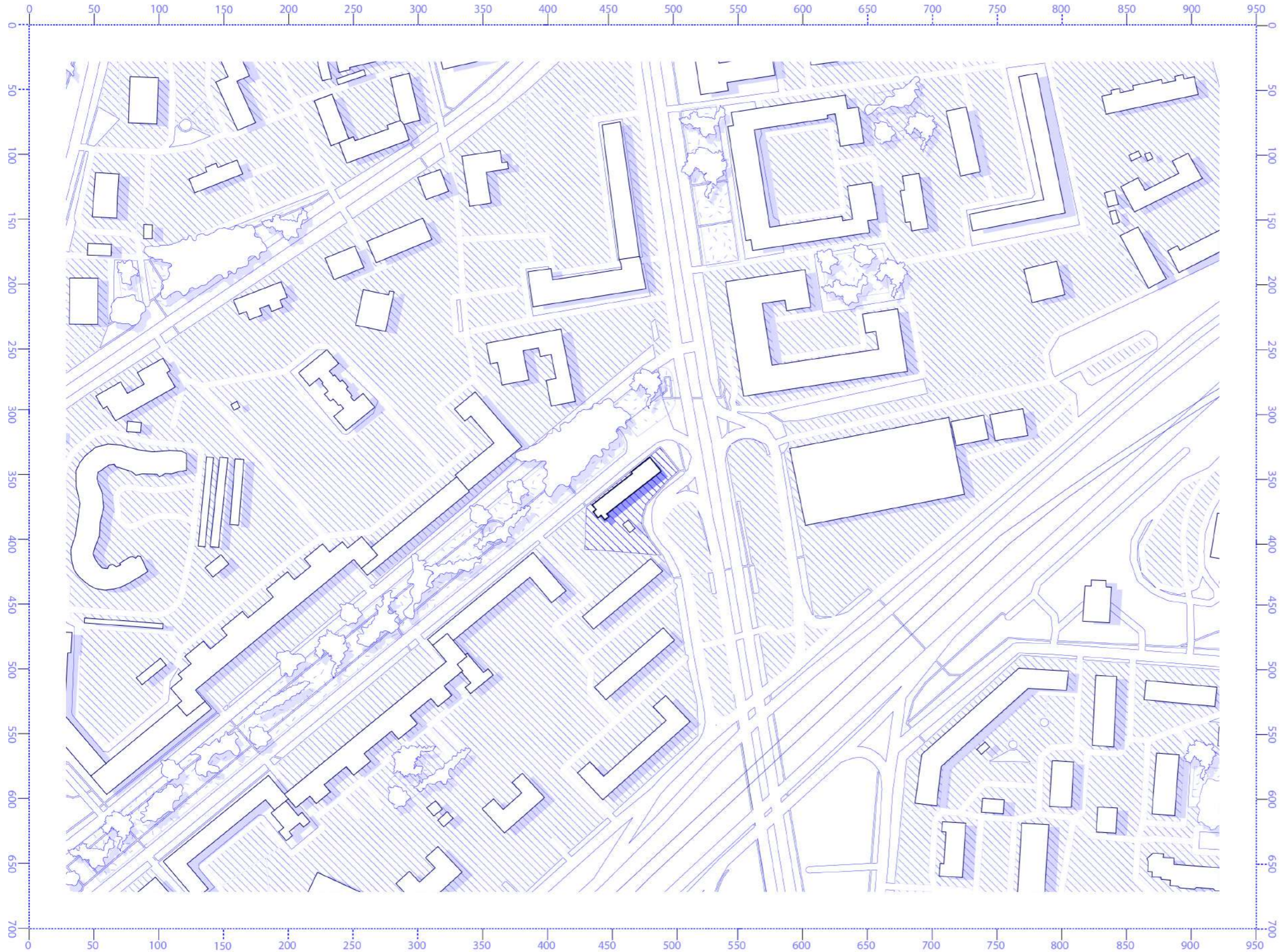
ЭРЬЗА-ЦЕНТР

Тепшич Богдан
Варденга Елена

2024 г

3	СХЕМА СУЩЕСТВУЮЩЕГО ПОЛОЖЕНИЯ ТЕРРИТОРИИ
4	КОНЦЕПЦИЯ
5	ПЛАСТИЧЕСКОЕ РЕШЕНИЕ ФАСАДА
6-7	СХЕМА РАССТАНОВКИ ФАСАДНЫХ ПАНЕЛЕЙ
8	РАЗВЕРТКИ ПО УЛИЦАМ
9	ФАСАД В ОСЯХ А-Б
10-11	ФРАГМЕНТЫ ФАСАДА В ОСЯХ А-Б
12	ФАСАД В ОСЯХ 1-3
13-16	ФРАГМЕНТЫ ФАСАДА В ОСЯХ 1-3
17	ФАСАД В ОСЯХ 3-1
18-20	ФРАГМЕНТЫ ФАСАДА В ОСЯХ 3-1
21-24	ПЕРСПЕКТИВНЫЕ ВИДЫ ЗДАНИЯ

СХЕМА СУЩЕСТВУЮЩЕГО ПОЛОЖЕНИЯ ТЕРРИТОРИИ





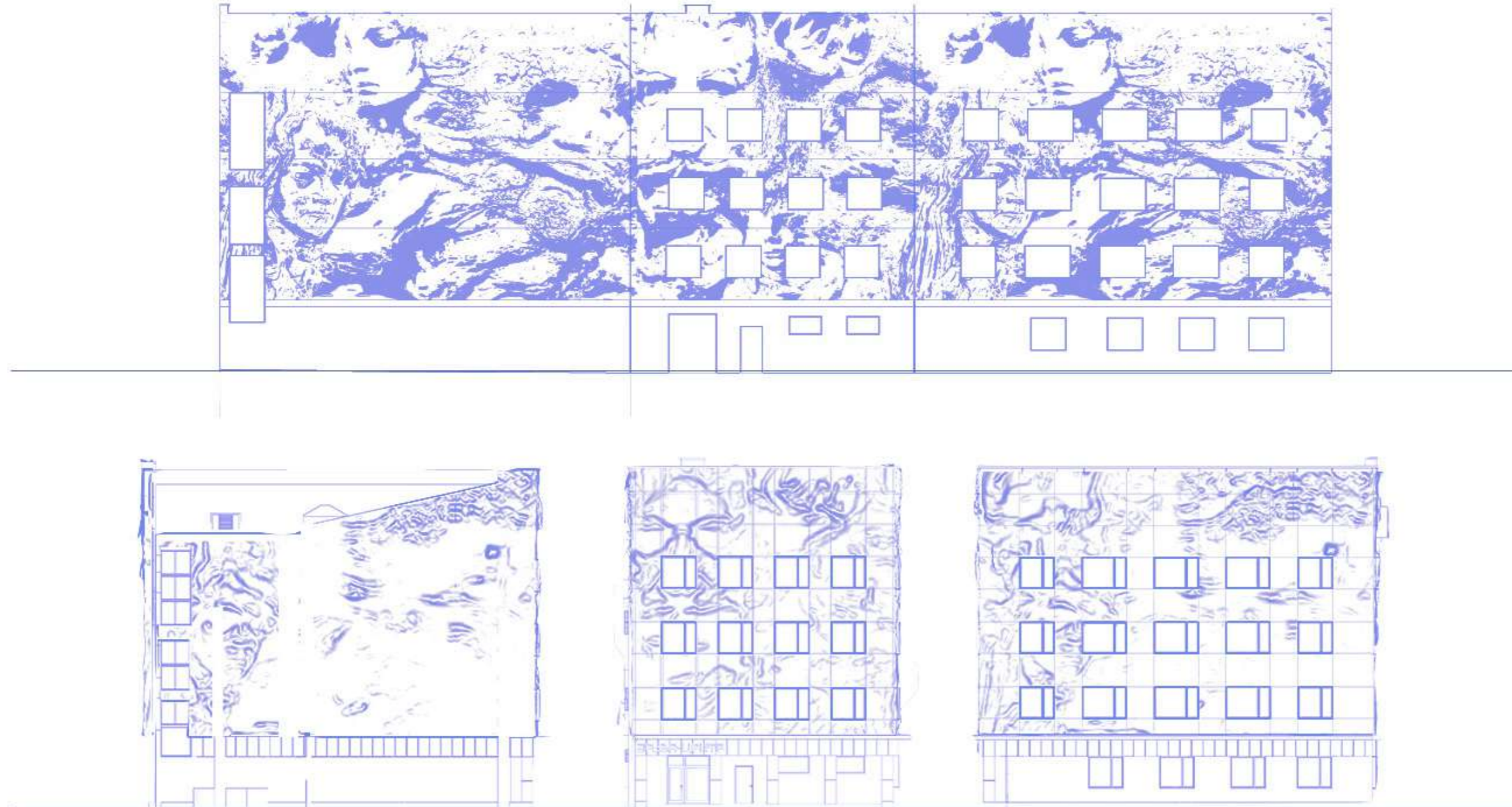
Основой нашего проектного предложения стал коллаж из наиболее известных работ Степана Эрьзи. Его авторский почерк мгновенно считывается в предлагаемом высотном профиле, включающем горельеф с выразительной текстурой и динамикой.

Узнаваемой айдентикой фонда становится, таким образом, сам фасад здания: отражая стиль творчества скульптора и его пластические приемы, он переводит их на язык архитектуры.

Коллаж используется как высотная карта фасада, горельеф которого

соединяет плавно перетекающие друг в друга авторские скульптурные формы. Благодаря этому прохожий может сразу же получить представление об авторском почерке Эрьзи, в работах которого стирается граница между одушевленным и неодушевленным, между персонажем и материалом, из которого он сделан, осуществляя вечную попытку художника соединить в одно Дух и Материю.

ПЛАСТИЧЕСКОЕ РЕШЕНИЕ ФАСАДА



Фасад конструктивистской постройки 1934г. разбит на ритмические сегменты, выполненные из фибробетонных панелей. Каждая панель является уникальной частью пазла- для каждой выполняется собственная уникальная опалубка.

Таким образом, коллаж, становясь основой пластического решения, обретает функцию соединительной ткани между работами скульптора и зданием, в котором расположен фонд.

СХЕМА РАССТАНОВКИ ФАСАДНЫХ ПАНЕЛЕЙ

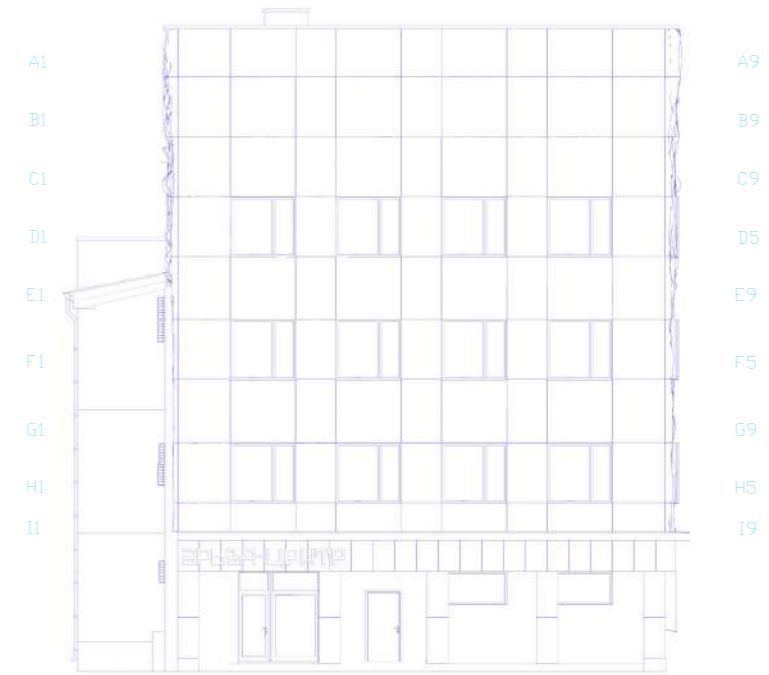
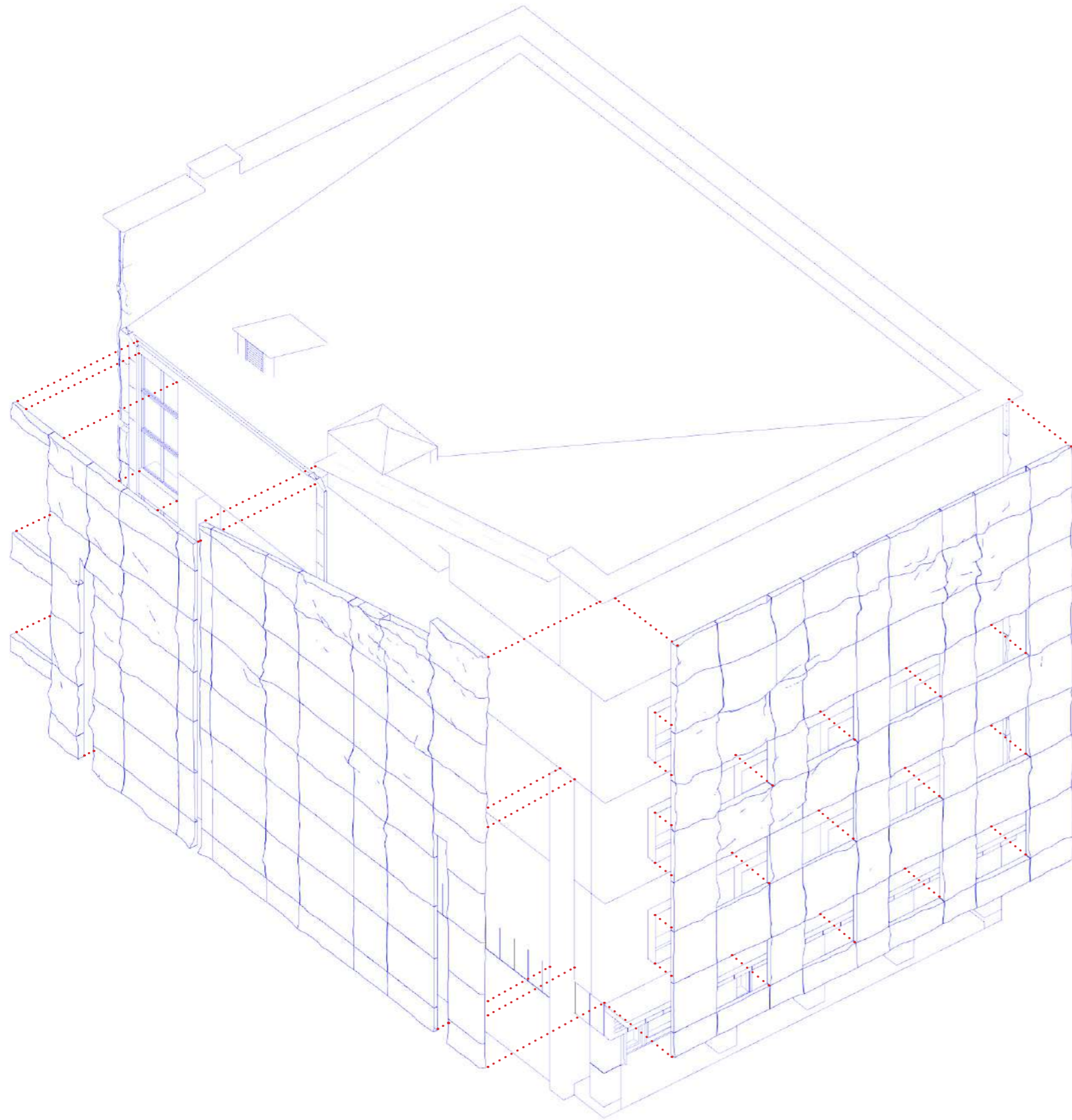


Схема расстановки по фасаду А-Б



Схема расстановки по фасаду 2-1

СХЕМА РАССТАНОВКИ ФАСАДНЫХ ПАНЕЛЕЙ

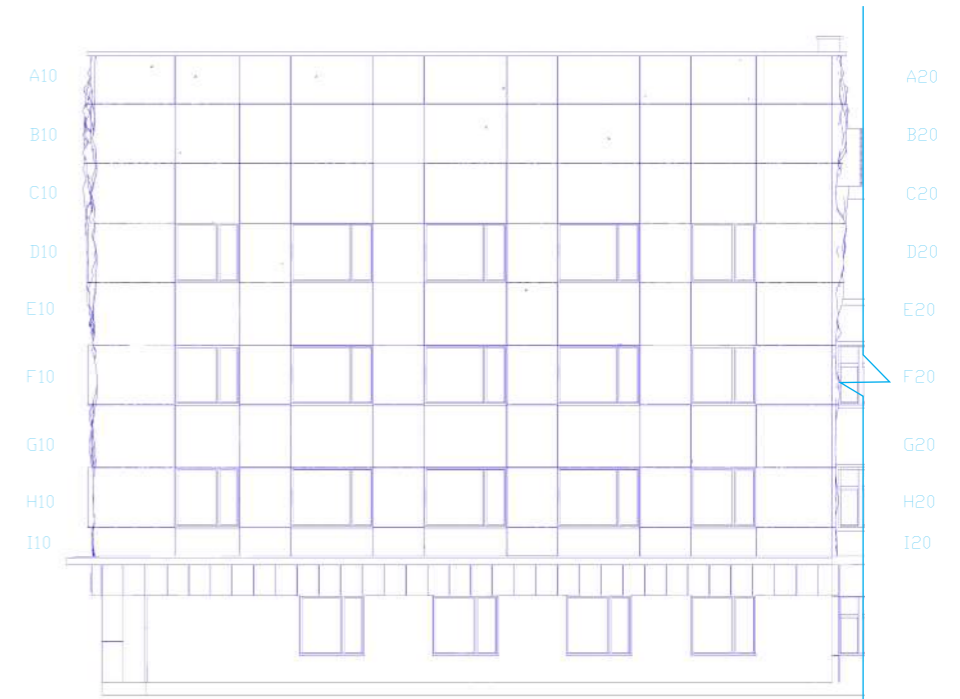
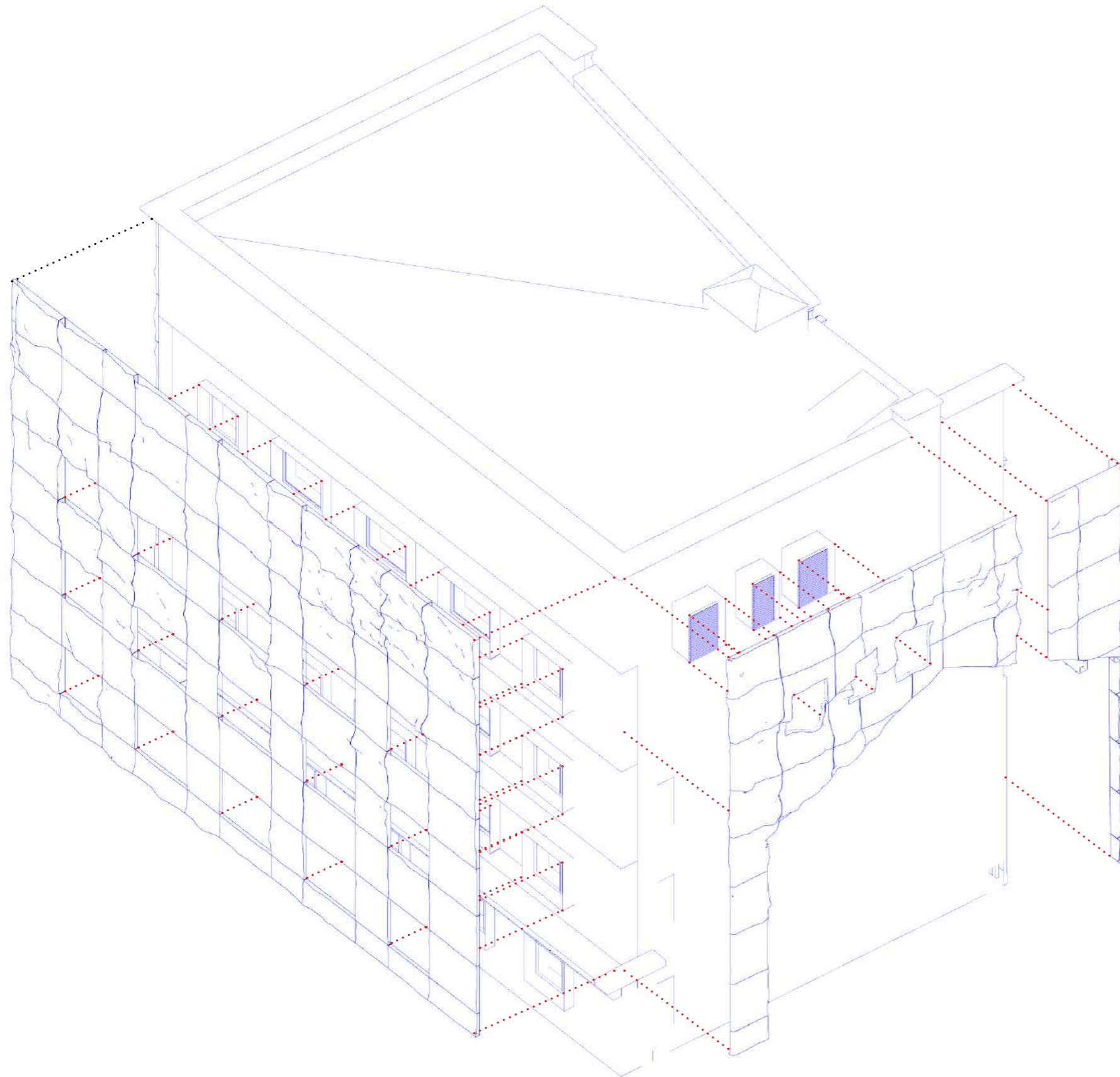


Схема расстановки по фасаду 1-3

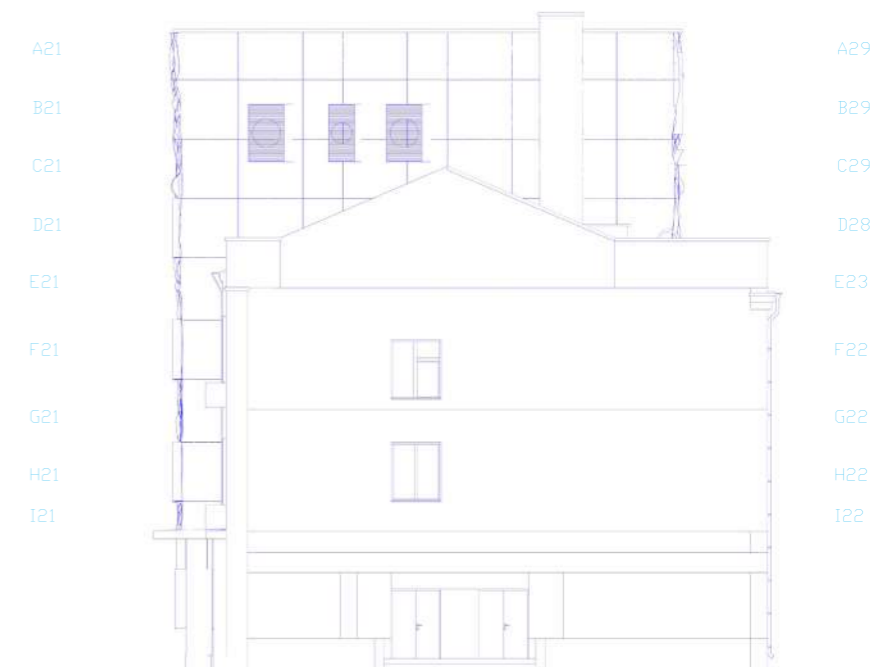
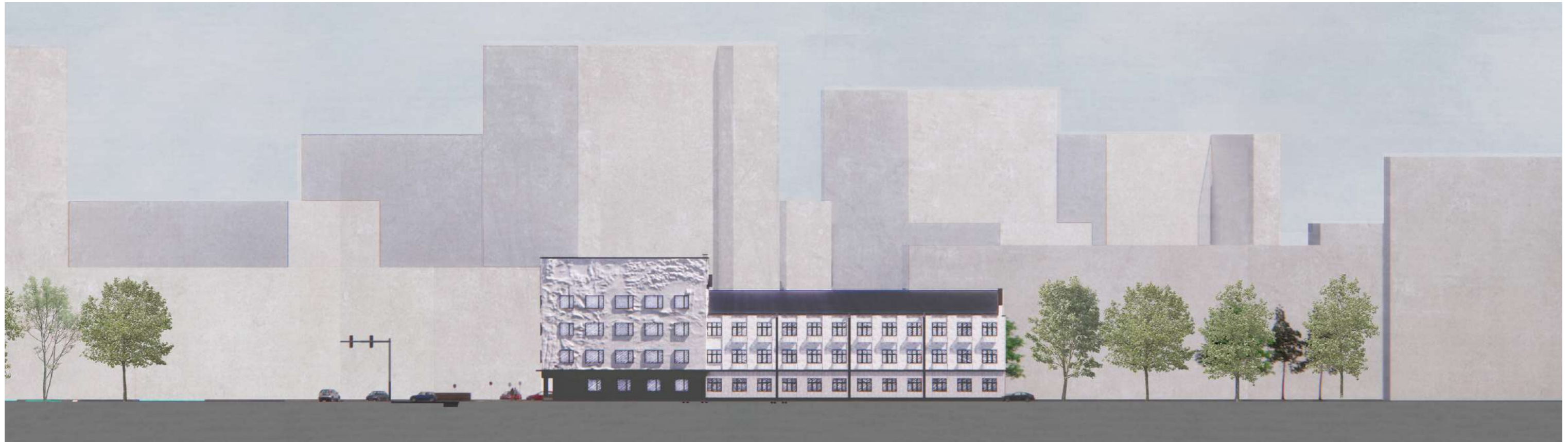


Схема расстановки по фасаду Б-А

РАЗВЕРТКИ ПО УЛИЦАМ

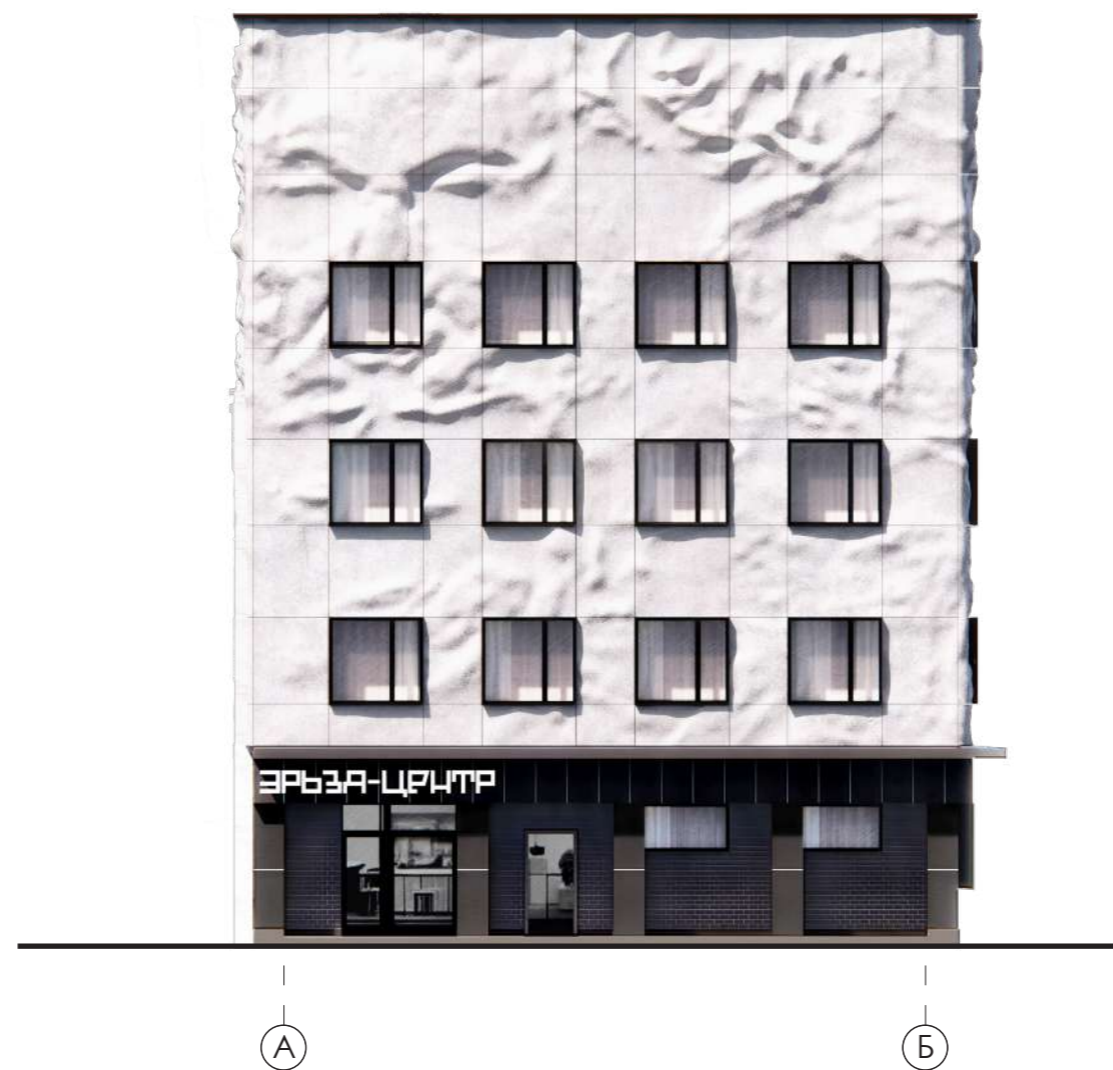


Развертка по улице Автозаводская



Развертка по улице Велозаводская

ФАСАД А-Б



ФАСАД А-Б, ФРАГМЕНТ



■ Аллюминиевый импост

NCS S9000-N

■ Фибробетонная панель на подсистеме

NCS S1502-R

■ Стекло

ФАСАД А-Б, ФРАГМЕНТ



Фибробетонная панель
на подсистеме
NCS S1502-R

Пластиковая световая
вывеска
NCS S0510-Y10R

Стекло

Керамическая Плитка
на подсистеме
NCS S9000-N

Алюминиевая
фасадная панель на
подсистеме
NCS S9000-N

ФАСАД 1-3

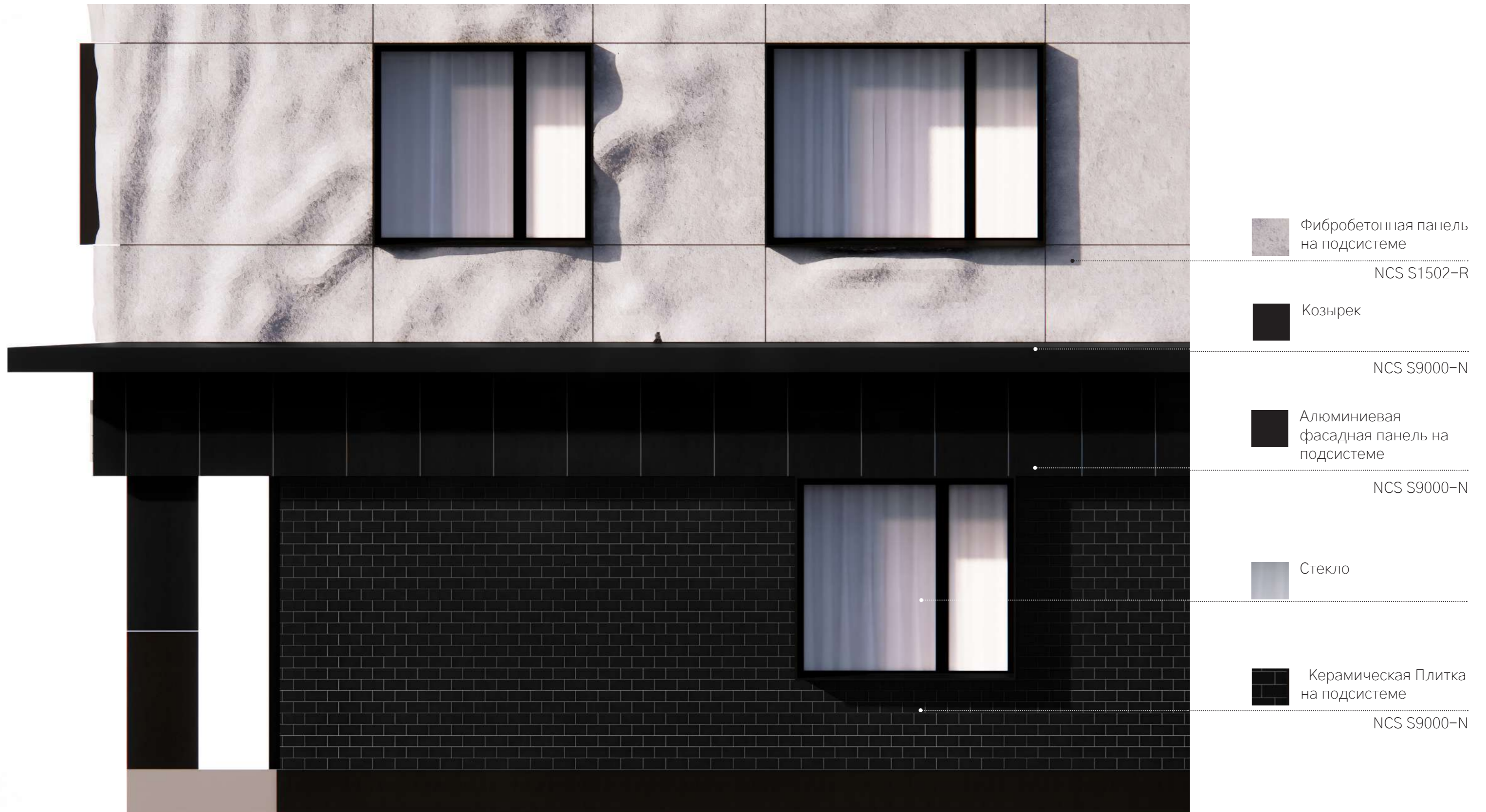


①

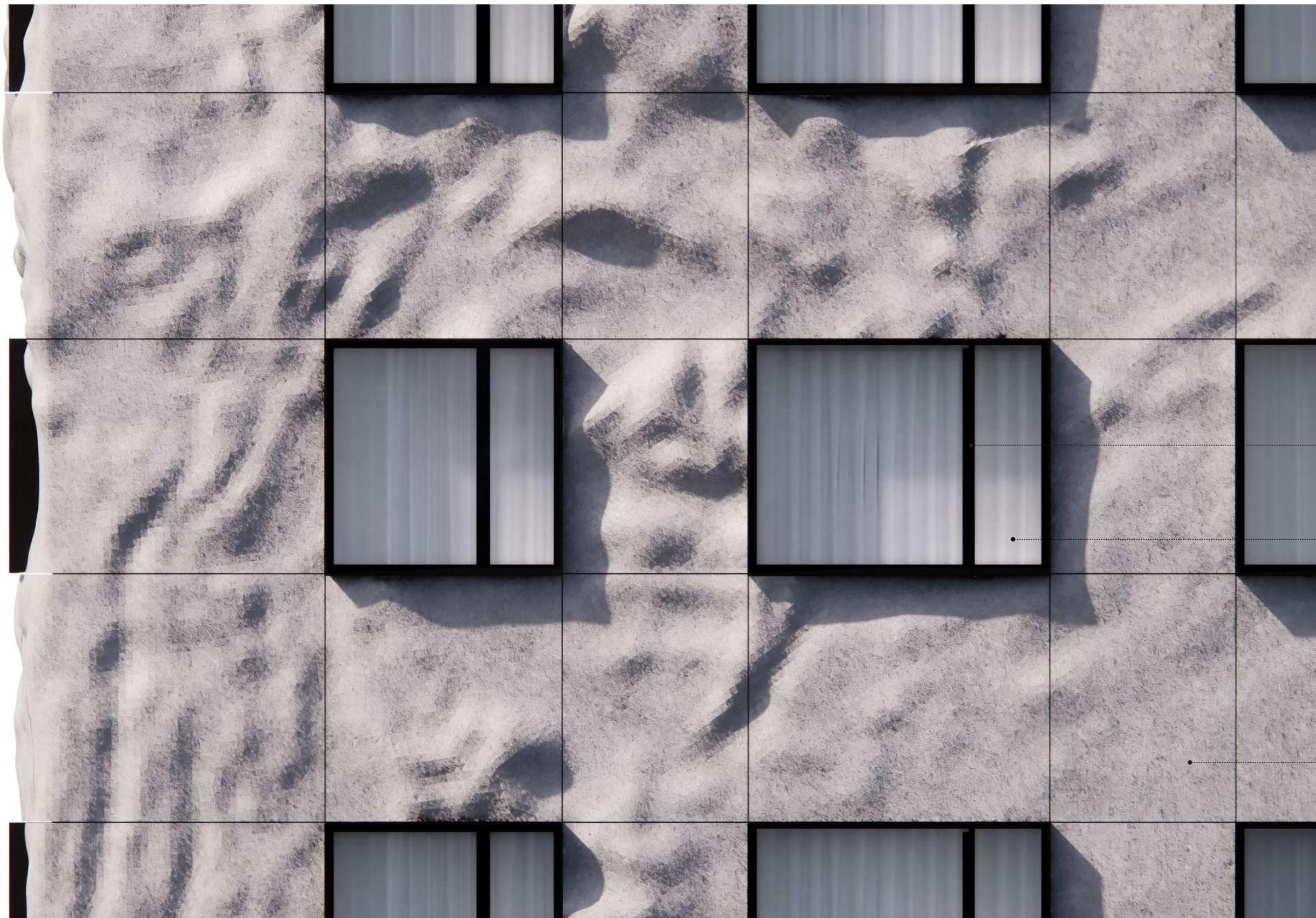
②

③

ФАСАД 1-3, ФРАГМЕНТ



ФАСАД 1-3, ФРАГМЕНТ



■ Аллюминиевый импост

NCS S9000-N

■ Стекло

■ Фибробетонная панель
на подсистеме

NCS S1502-R

ФАСАД 1-3, ФРАГМЕНТ



■ Аллюминиевый импост
NCS S9000-N

■ Существующий кирпич, покрашенный в белый
NCS S0300-N

■ Аллюминиевый наружный наличник
NCS S3502-Y80R

■ Корзина для внешнего блока кондиционера
NCS S3000-N

■ Козырек
NCS S9000-N

■ Аллюминиевые водосточные трубы
NCS S9000-N

■ Фибробетонная панель на подсистеме
NCS S1502-R

ФАСАД 1-3, ФРАГМЕНТ



Фальцевая кровля

NCS S9000-N

Существующий
кирпич, покрашенный
в белый

NCS S0300-N

Алюминиевый
наружный наличник

NCS S3502-Y80R

Корзина для внешнего
блока кондиционера

NCS S3000-N

Алюминиевые
водосточные трубы

NCS S9000-N

Фибробетонная
панель на подсистеме

NCS S1502-R

ФАСАД 3-1



ФАСАД 3-1, ФРАГМЕНТ



Фальцевая кровля

NCS S9000-N

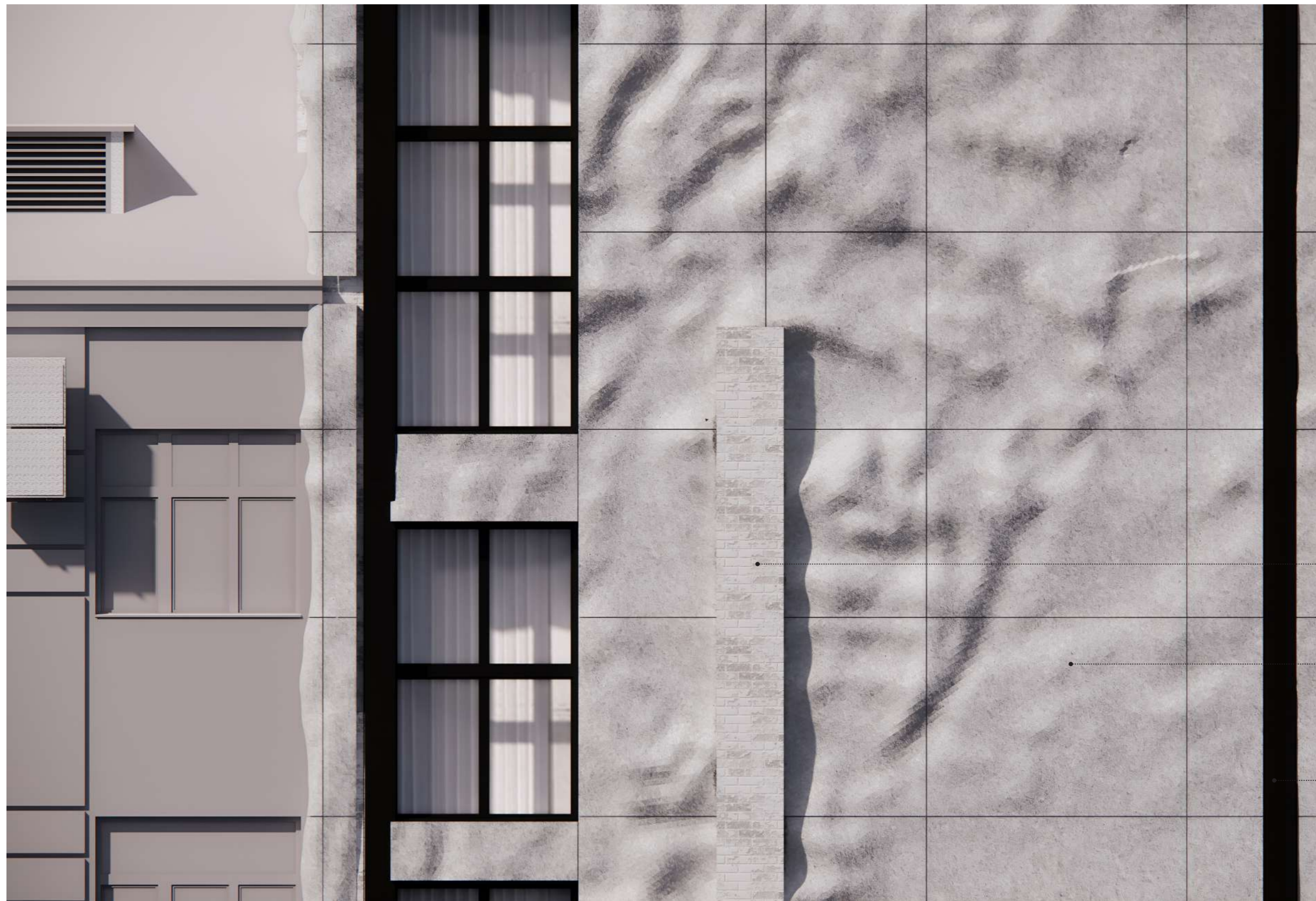
Фибробетонная панель
на подсистеме


NCS S1502-R

Алюминиевые
водосточные трубы


NCS S9000-N

ФАСАД 3-1, ФРАГМЕНТ




 Существующий
кирпич, покрашенный
в белый

NCS S0300-N

 Фибробетонная панель
на подсистеме

NCS S1502-R

 Аллюминиевые
водосточные трубы

NCS S9000-N

ФАСАД 3-1, ФРАГМЕНТ



Стекло

NCS S2005-R50B

Существующий
кирпич, покрашенный
в белый

NCS S0300-N

Алюминиевая
фасадная панель на
подсистеме

NCS S9000-N

Керамическая Плитка
на подсистеме

NCS S9000-N

Корзина для внешнего
блока кондиционеров

NCS S9000-N

ПЕРСПЕКТИВНЫЙ ВИД 1



ПЕРСПЕКТИВНЫЙ ВИД 2





ПЕРСПЕКТИВНЫЙ ВИД 4

